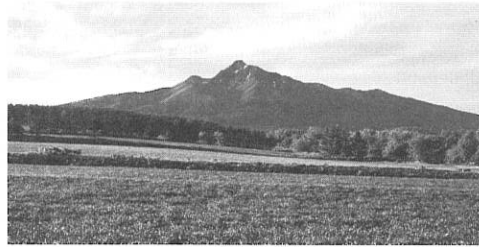


日本百名山 斜里岳 道案内マップ

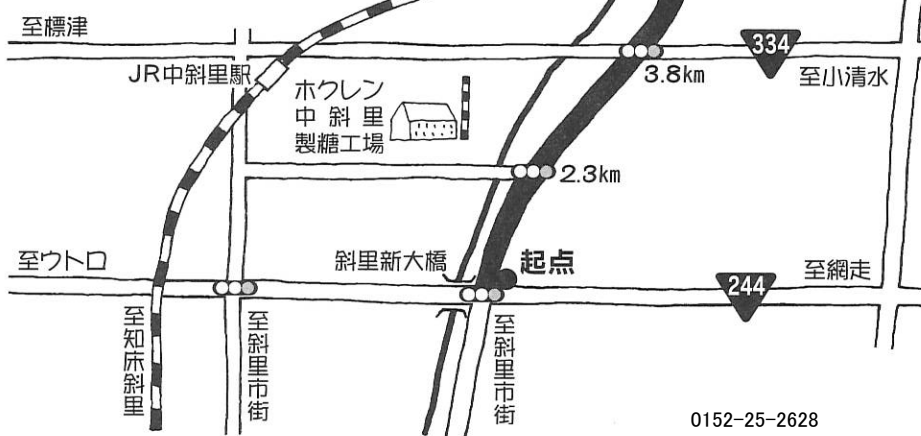
斜里岳 (千島火山脈に属する標高1,545mの休火山)

登山所要時間…道のりは上り約4.2km、下り約3.7km、往復6~7時間(清岳荘から)。
 日本百名山の斜里岳は、難所も多く、本格的登山を楽しめ、登山者の人気も高い。
 それだけに、本格的登山知識や装備・体力を必要とする山。晴れた日には、知床連山や
 摩周岳・屈斜路湖、東大雪が一望できる。6月最終日曜日に山開きが行われる。
 斜里新大橋から登山口まで約23.3km、清里市街からは約15km。



清岳荘 (斜里岳山小屋)

営業期間…6月末~9月末 宿泊定員30名
 宿泊料…大人2,050円 子供1,020円
 駐車場…乗用車:約50台 (車中泊510円)
 宿泊予約は、清里町観光協会
 TEL:0152-25-4111



0152-25-2628

	清岳荘からの距離	登り時間	下り時間
清岳荘	0m	0分	2時間30分
下二股	1,720m	50分	2時間00分
水蓮の滝	1,777m		(新道コースの場合10分プラス)
羽衣の滝	2,227m	1時間20分	
方丈の滝	2,527m		
見晴らしの滝	2,689m		
七重の滝	2,729m		
竜神の滝	2,729m	(新道コースの場合20分プラス)	
霊華の滝	2,754m		
上二股	3,200m	2時間10分	50分
馬の背	3,720m	2時間40分	30分
頂上	4,200m	3時間10分	0分

ここで左折して下さい



制作: 斜里町商工会観光部 ☎0152-23-2185
 知床斜里町観光協会 ☎0152-22-2125

H20.06/3,000

